

令和2(2020)年度版

令和2年4月～令和3年3月

恵庭市民

保存版

1年間大切に保存
しましょう

健康カレンダー



アルファコート緑と語らいの広場 えにあす

〒061-1442 恵庭市緑町2丁目1-1(えにあす内)

- 2階 保健センター(保健課・健康スポーツ課)
- 1階入口別 夜間・休日急病診療所

交通案内

- JR恵庭駅から徒歩5分
- ecoバス(えにわコミュニティバス) 循環A・Bコース「緑町・えにあす」

■保健センター・保健課

[開設時間] 8:45～17:15(土日祝・年末年始を除く)

健診のお申込み・お問合せ、予防接種、こどもの健診、健康相談に関することなど

TEL 0123-25-5700 / FAX 0123-25-5720

■夜間・休日急病診療所 詳しくはP.10へ

土曜日、休日、夜間診療の医療機関・歯科医院は、当該月の広報えにわ「市民くらしのカレンダー」、恵庭市ホームページでご確認ください。

[開設時間] 平 日：20時～翌朝7時(受付は翌朝6時30分まで)
土 曜：14時～翌朝7時(受付は翌朝6時30分まで)
日曜・祝日：9時～翌朝7時(受付は翌朝6時30分まで)
休 診 日：12月29日～1月3日(年末年始)
※なお休診日については変更になる場合があります。

TEL 0123-25-5891

〈夜間・休日急病診療所からのお願い〉

近年、「平日は仕事で休めない」、「薬が切れたからほしい」等の個人的理由による受診、いわゆるコンビニ受診が増加しています。コンビニ受診が増えることにより肝心の急病患者様の対応が困難になります。医療機関の適正な受診のため、地域の皆様のご理解とご協力をお願いします。



子ども医療電話相談(小児救急電話相談)

■急な病気、けが等の小児救急に関する相談はこちらへ。

#8000(短縮ダイヤル)へ
毎日19時～翌朝8時 TEL 011-232-1599

北海道救急医療案内情報センター

■医療機関情報案内を24時間行っています。

TEL 0120-20-8699 携帯電話から011-221-8699
URL <http://www.qq.pref.hokkaido.jp>

北海道産婦人科救急電話相談

■緊急性のある妊産婦さんの電話相談です。

TEL 011-290-3299(さんぶぎゅうきゅう)
電話相談受付時間 午後7時～翌朝午前9時(毎日)

01 おとなのけんしん

「健康だから・・・」「忙しいから・・・」と、けんしんを受けていない方はいませんか？健康状態は、1年間で大きく変化します。毎年、がん検診・健康診査を受けましょう。

ステップ 1 自分の受けられる健(検)診を確認しよう



けんしんの種類	検査の内容	対象者	料金	
20歳から	子宮がん検診	子宮頸部細胞診	20歳以上（令和元年度受診者は受診できません。） ※子宮体部検診（600円）については、問診及び医師の指示で実施	1,600円
35歳から	胃がん検診	バリウム検査	35歳以上（1年に1回）	1,500円
	大腸がん検診	便潜血反応検査	※肺がん検診受診者のうち、50歳以上で喫煙指数600以上の方（喫煙指数：1日のたばこの本数×年数）は喀痰検査（800円）も対象です。	700円
	肺がん検診	胸部レントゲン検査		300円
	乳がん検診	マンモグラフィー	35歳以上（令和元年度受診者は受診できません。）	1,700円
	肝炎ウイルス検診	B型・C型肝炎ウイルスの血液検査	35歳以上（これまでに受けたことのない方） 集団検診と送迎バスのみ受診可能（医療機関では受診できません）	600円
	歯科健診（集団検診のみ）	歯科医師による口腔内診査・歯科相談	35歳以上または妊娠されている方（1年に1回）	無料
	健康診査	身体計測 血圧測定 血液検査 （脂質・血糖・肝機能・腎機能） 尿検査 心電図検査等	○ 35～39歳の国民健康保険、被用者保険（国保以外）の方 ※1 ○ 35歳以上の生活保護世帯の方	1,000円 （生活保護世帯の方は無料）
40歳から	特定健康診査		40～74歳の国民健康保険加入者	無料
75歳から	後期高齢者健康診査			無料
	後期高齢者歯科健診	指定歯科医療機関（P10）にて歯科医師による口腔内診査・歯科相談	75歳以上の後期高齢者医療制度加入者 ※65～74歳の障がい認定を受けた方で加入の方を含みます。	
	エキノコックス症検診	血液検査	小学校3年生以上（過去5年間で受けたことのない方）	無料

- 個別検診で受ける「胃がん検診」は、医療機関によっては胃内視鏡検査（胃カメラ）対応となり、料金に差額が生じます。金額は各医療機関等にご確認ください。
 - 個別検診で受ける「乳がん検診」は「視触診+マンモグラフィ」の場合がありますので、受診する医療機関にお問い合わせください。
- ※1 35～39歳の健康診査については、35歳（昭和60年4月2日生～昭和61年4月1日生）～39歳（昭和56年4月2日生～昭和57年4月1日生）の方が対象です。

脳ドックも

料金について（無料になる方）

- 市民税非課税世帯の方
- 生活保護世帯の方
- 後期高齢者医療制度の方

上記の方は、がん検診・肝炎ウイルス検診が無料になります。

お問合せは 市役所国保医療課まで

特定健康診査・健康診査（後期高齢者）及び後期高齢者の胃がん・大腸がん・肺がん検診・後期高齢者歯科健診の受診券は、6月上旬までに国保医療課から送付されます。

【国保医療課】

- 国保給付担当 電話：33-3131 内線：1163
- 後期高齢者担当 電話：33-3131 内線：1167・1168

ステップ 2

受診する場所・日程を
選ぶ

1.医療機関で【個別検診】

自分の都合に合わせて日程を調整できます。

※受診可能な項目と医療機関はP.12をご覧ください。

【受診期間】

特定健康診査	令和2年6月上旬
後期高齢者健康診査	}
後期高齢者歯科健診	令和3年2月28日

胃がん、大腸がん、肺がん	令和2年6月 1日
	}
	令和3年2月28日

子宮がん、乳がん	令和2年5月 1日
	}
	令和3年2月28日

2.市内の会場で

【集団検診】

【レディース検診】

【子宮がん・乳がん検診】

市内で複数の項目をまとめて受診できます。

※日程や会場によって受けられる項目が異なりますので、詳しくはP.4をご覧ください。



3.対がん協会検診センターで

(札幌市東区)

【送迎バス検診】

【レディースバス検診】

恵庭市内発着の無料バスで送迎します。

※各種オプション検査も可能。(要予約・追加料金あり)

※日程によってバス乗り場が異なりますので、詳しくはP.4をご覧ください。

ステップ 3

申し込み、受診しよう

1.受診する医療機関へ申し込む

2.がん検診受診券の発行

がん検診を受診する方は

保健センター(25-5700)へ連絡

※後期高齢者医療制度にご加入の方は、自宅に受診券が届きます。(胃、大腸、肺がん検診のみ)

決められた日に受診券を持って医療機関へ受診

1.日程・会場を決める

P.4よりお選びください。

2.申し込む

①電話予約 ②窓口受付

保健センター(25-5700)

平日8:45~17:15

希望する検診日の申込期間にお申し込みください。

※申込開始日は電話がつながりにくくなります。定員になり次第、申込を締め切りますのでご了承ください。

検診日の1週間ほど前に、検診の案内を郵送します。
受付時間、持ち物をご確認ください。

当日、必要書類を持って受診

③インターネット申し込み

NEW

バス検診のみ、インターネット予約が可能になりました。恵庭市のホームページから申し込みできます。

恵庭市送迎バスオンライン申込 検索

■ 日程・検診内容

月日	種類	会場	バス乗り場	特定健診	胃がん	大腸がん	肺がん	子宮がん	乳がん	肝炎ウイルス	エキノコックス	歯科健診	申込期間
4月23日	木	送迎バス検診	対がん協会	えにあす フレスポ恵み野	●	●	●	●	●				3/17(火)～
5月28日	木	送迎バス検診	対がん協会	えにあす 島松公民館	●	●	●	●	●				
6月13日	土	集団検診	えにあす		●	●	●			●		●	5/14(木)～
6月14日	日	集団検診	えにあす		●	●	●			●			
6月26日	金	レディースバス検診	対がん協会	えにあす フレスポ恵み野	●	●	●	●	●	●			5/14(木)～
7月9日	木	集団検診	セントラル恵み野		●	●	●			●			
7月18日	土	集団検診	えにあす		●	●	●			●		●	6/9(火)～
7月28日	火	送迎バス検診	対がん協会	えにあす 島松公民館	●	●	●	●	●	●			
7月29日	水	子宮がん・乳がん	えにあす			●		●	●				6/9(火)～
8月8日	土	レディース検診	えにあす		●	●	●	●	●	●			
8月18日	火	送迎バス検診	対がん協会	えにあす フレスポ恵み野	●	●	●	●	●	●			8/6(木)～
8月23日	日	集団検診	えにあす		●	●	●			●	●	●	
9月11日	金	レディース検診	えにあす		●	●	●	●	●	●			8/6(木)～
9月16日	水	送迎バス検診	対がん協会	えにあす 島松公民館	●	●	●	●	●	●			
9月25日	金	集団検診	えにあす		●	●	●			●		●	9/8(火)～
9月29日	火	子宮がん・乳がん	えにあす			●		●	●				
10月7日	水	子宮がん・乳がん	えにあす			●		●	●				9/8(火)～
10月12日	月	送迎バス検診	対がん協会	えにあす フレスポ恵み野	●	●	●	●	●	●			
10月24日	土	集団検診	えにあす		●	●	●			●	●	●	10/8(木)～
10月29日	木	子宮がん・乳がん	セントラル恵み野			●	●	●	●				
11月9日	月	レディース検診	えにあす		●	●	●	●	●	●			11/5(木)～
11月14日	土	集団検診	島松公民館		●	●	●			●			
11月27日	金	送迎バス検診	対がん協会	えにあす 島松公民館	●	●	●	●	●	●			11/5(木)～
12月2日	水	送迎バス検診	対がん協会	えにあす フレスポ恵み野	●	●	●	●	●	●			
12月11日	金	集団検診	えにあす		●	●	●			●	●	●	1/7(木)～
12月21日	月	レディースバス検診	対がん協会	えにあす 島松公民館	●	●	●	●	●	●			
1月16日	土	レディース検診	えにあす		●	●	●	●	●	●			1/7(木)～
1月22日	金	送迎バス検診	対がん協会	えにあす フレスポ恵み野	●	●	●	●	●	●			
1月30日	土	集団検診	えにあす		●	●	●			●	●	●	1/7(木)～
2月6日	土	送迎バス検診	対がん協会	えにあす 島松公民館	●	●	●	●	●	●			
2月13日	土	集団検診	えにあす		●	●	●			●			1/7(木)～
2月17日	水	子宮がん・乳がん	えにあす			●		●	●				
2月26日	金	送迎バス検診	対がん協会	えにあす フレスポ恵み野	●	●	●	●	●	●			1/7(木)～
3月17日	水	送迎バス検診	対がん協会	えにあす 島松公民館	●	●	●	●	●	●			

※歯科健診は、6月21日(日)市民会館(口腔衛生キャンペーン会場)でも行います。

お申込み方法

- お電話で申込み 保健課：☎ 25-5700
- 保健課(えにあす2階)窓口で直接申込み
- 送迎バス・レディースバス検診のみインターネット予約あり

ぜひお申込みを!



■けんしんを受けた後は

けんしんを受けたあとは、受けっぱなしにしないことが重要です。

どなた様も保健センターの保健師・栄養士・歯科衛生士の健康相談や保健指導をご活用ください。

その他、健康に関することもお伺いしますので、お気軽にご相談ください。



START!

すべての市民の方が
ご利用できます。

がん検診で
精密検査となったときは、
そのままにしないで
まずは相談を！

- がん検診で精密検査となった場合は、必ず精密検査を受けることが重要です。そのため、恵庭市では保健師が相談をお受けしています。
- 精密検査になった方は、保健師から電話連絡も行っておりますので、お気軽にご相談ください。

健診を受けていただいた後、対象の方にご案内を送ります！

健康づくり相談日

(事前予約)

9:00 ~ 12:00 えにあす

4月27日(月)	10月26日(月)
5月25日(月)	11月30日(月)
6月29日(月)	12月21日(月)
7月27日(月)	1月25日(月)
8月31日(月)	2月15日(月)
9月28日(月)	3月22日(月)

健診結果説明会

(事前予約)

10:00 ~ 11:30

<予定>

9月16日(水)	恵み野会館
11月12日(木)	柏陽会館
1月29日(金)	島松公民館
3月12日(金)	えにあす

※変更の場合もありますので、詳しくは広報えにわでご確認ください。

参加者から
大好評！

特定保健指導

メタボ改善で効果を実感できます。
利用しないと損！

【注目!!】

利用された方の中でご希望の方に
市内スポーツジム利用の特典(運動
プログラム)があります！



ひとやすみ

こころの健康相談日

- 精神神経科医師・千歳保健所保健師が相談を受けます。年4回開催予定。(予約：千歳保健所 ☎ 0123-23-3175)
- この他、こころの健康づくり講演会を年1回開催しています。
- 詳しくは広報えにわに掲載いたしますのでご覧ください。

さらに…

出前講座もお受けします！

- 開催日時は基本的に月～金(祝日を除く)9時～20時
- 町内会や学校・職場など、5人以上の集まりで開催できます。

詳しくは市HPまたは保健センターへ

もう一息！

「健康寿命の延伸はお口のケアから！」

いつまでもおいしく食べるために定期健診とセルフケアでお口の健康を守りましょう！

GOAL!

健康

02 妊娠期から子育て期の健康づくり

妊娠・出産・育児を切れ目なく応援しています。

■日程

会場はえにあす2階です

事業	郵送案内	時間	4月	5月	6月	7月	8月	9月	10月	11月	12月	1月	2月	3月	
			対象者(出産予定日・子どもの生年月日)												
妊婦期の健康づくり事業 マタニティクラス ①妊娠中の健康 ②栄養 ③出産・育児	①10:00~12:00			26日(火)				25日(火)			26日(木)			19日(金)	
	②10:00~12:00				4日(木)				3日(木)		3日(木)			4日(木)	
	③10:00~12:00				11日(木)				10日(木)		10日(木)			11日(木)	
				出産予定 8・9・10月				出産予定 11・12・1月			出産予定 2・3・4月			出産予定 5・6・7月	
両親教室 ●赤ちゃんのお風呂入れ ●妊婦体験ジャケット ほか	10:00~12:00				6日(土)				5日(土)		5日(土)			6日(土)	
				出産予定 8・9・10月				出産予定 11・12・1月			出産予定 2・3・4月			出産予定 5・6・7月	
プレマ相談日 (事前予約制)	9:00~12:00		27日(月)	25日(月)	29日(月)	27日(月)	31日(月)	28日(月)	26日(月)	30日(月)	21日(月)	25日(月)	15日(月)	22日(月)	
乳幼児健診 3~4か月児健診 9~10か月児健診 1歳6か月児健診 歯科健診 フッ素塗布 400円※ 3歳児健診 歯科健診 フッ素塗布 400円※ 5歳児相談	受付 12:30~13:30		14日(火)	19日(火)	16日(火)	14日(火)	5日(水)	15日(火)	21日(水)	17日(火)	15日(火)	19日(火)	16日(火)	16日(火)	
		対象の乳幼児	令和元年 12月生	令和2年 1月生	令和2年 2月生	令和2年 3月生	令和2年 4月生	令和2年 5月生	令和2年 6月生	令和2年 7月生	令和2年 8月生	令和2年 9月生	令和2年 10月生	令和2年 11月生	
	受付 9:30~10:30 12:30~13:00		7日(火)	12日(火)	2日(火)	7日(火)	4日(火)	1日(火)	6日(火)	10日(火)	1日(火)	5日(火)	2日(火)	2日(火)	
		対象の乳幼児	令和元年 6月生	令和元年 7月生	令和元年 8月生	令和元年 9月生	令和元年 10月生	令和元年 11月生	令和元年 12月生	令和元年 1月生	令和2年 2月生	令和2年 3月生	令和2年 4月生	令和2年 5月生	
	受付 9:15~10:30 12:30~13:00		8日(水)	13日(水)	10日(水)	8日(水)	27日(木)	9日(水)	14日(水)	11日(水)	9日(水)	13日(水)	10日(水)	10日(水)	
対象の乳幼児		平成30年 9月生	平成30年 10月生	平成30年 11月生	平成30年 12月生	平成31年 1月生	平成31年 2月生	平成31年 3月生	平成31年 4月生	令和元年 5月生	令和元年 6月生	令和元年 7月生	令和元年 8月生		
受付 12:45~13:45		16日(木)	21日(木)	18日(木)	16日(木)	20日(木)	17日(木)	15日(木)	19日(木)	17日(木)	21日(木)	18日(木)	18日(木)		
	対象の乳幼児	平成29年 3月生	平成29年 4月生	平成29年 5月生	平成29年 6月生	平成29年 7月生	平成29年 8月生	平成29年 9月生	平成29年 10月生	平成29年 11月生	平成29年 12月生	平成30年 1月生	平成30年 2月生		
		対象者は平成27年4月2日~平成28年4月1日生まれのお子様。実施時期は令和2年12月を予定。対象の方には事前にご案内を郵送致します。													
育児教室	第二子 10:00~11:30		28日(火)		30日(火)		28日(金)		30日(金)		22日(火)		26日(金)		
		令和元年 9・10月		令和元年 11・12月		令和2年 1・2月		令和2年 3・4月		令和2年 5・6月		令和2年 7・8月			
すくすく相談	13:30~15:00		21日(火)	22日(金)	23日(火)	28日(火)	31日(月)	29日(火)	27日(火)	24日(火)	14日(月)	26日(火)	15日(月)	23日(火)	
歯科保健事業 2歳児歯科健診 (事前予約制) フッ素塗布 (歯が4本以上生えたら ~未就学児まで)	13:30~14:20		27日(月)	25日(月)	22日(月)	20日(月)	17日(月)	28日(月)	19日(月)	16日(月)	21日(月)	25日(月)	25日(木)	22日(月)	
	9:30~11:30		13日(月)	11日(月)	8日(月)	6日(月)	3日(月)	7日(月)	5日(月)	4日(水)	7日(月)	8日(金)	8日(月)	8日(月)	
	13:30~15:30		27日(月)	25日(月)	22日(月)	20日(月)	17日(月)	28日(月)	19日(月)	16日(月)	21日(月)	25日(月)	25日(木)	22日(月)	
	14:30~15:30		27日(月)	25日(月)	22日(月)	20日(月)	17日(月)	28日(月)	19日(月)	16日(月)	21日(月)	25日(月)	25日(木)	22日(月)	
持ち物:400円※・母子健康手帳・歯ブラシ(仕上げみがき用とお子様用) ※フッ素塗布は400円です。つり銭の無いようお願いいたします。															

■食育の推進

第3次恵庭市食育推進計画に基づき、市では、食をとおして生涯にわたる食育の推進に取り組んでいます。

- 食育講座** 子どもの食育をテーマに栄養士・歯科衛生士がお話します。(6月の食育月間)
- えにわの食育展** 様々な団体による食育の取組みやおすすしレシピなど、食育に関する情報を発信します。(6月の食育月間)
- 食育講演会** 食育をテーマにした専門家による講演です。(年1回)
- 出前講座** 『食事で健康づくり』をテーマに子どもから大人まで食事について栄養士がお話します。(随時受付)
- えにわ食育かるた** 北海道文教大学の学生が作成した「かるた」で、楽しく食育を学びませんか?(貸出し場所:保健センター)

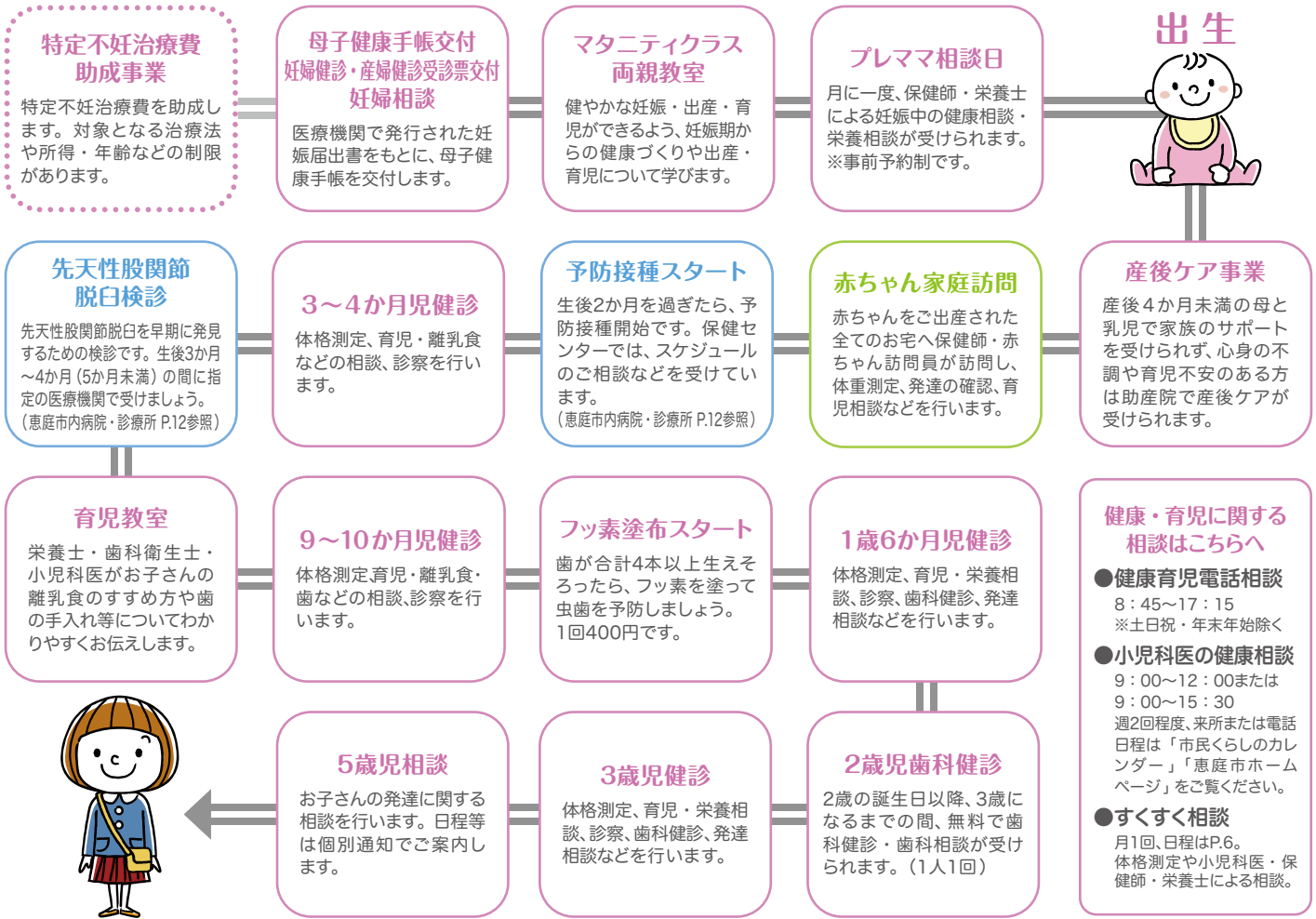
日程は市HP
広報えにわで
ご確認ください

■歯と口腔の健康

お口の健康づくりのスタートです。乳幼児期は乳歯が生えそろう、永久歯を迎えるまでの大切な準備期間です。歯を磨く習慣をつけましょう。



<毎年6月は食育月間、毎月19日は食育の日です。>



《相談先》 ●保健センター TEL.0123-25-5700 8:45~17:15 ※土日祝・年末年始除く

恵庭市子育て世代包括支援センター

ここねっと Coconet えにわ

お子さんの健康や
育児に困ったら…
Coconet えにわに
相談!



- 安心して妊娠期から子育て期を過ごすことができるよう、保健師資格を持つ母子保健コーディネーターを中心とした専門スタッフが相談にお応えします。
- 母子健康手帳交付時に妊娠期から乳児期までのスケジュールや相談先等を一冊にまとめたサポートファイルで応援プランを作成します。

子育て中のみなさまへ こちらのサイトもご活用ください!

子ども・子育て情報を集めたホームページ!



「えにわっこなび」は
こちら▶



えにわでの子育てにはハピネスがいっぱい!



「えにはび」は
こちら▶



母子手帳 母子健康手帳アプリ

●「母子健康手帳アプリ」で恵庭市を登録した方に、お子さんの月齢に合わせた子育て情報を配信します。お子さんの成長記録や健康記録も残せます。

App Store/Google Playストアで今すぐダウンロード!!



詳しくは [母子健康手帳アプリ](#) 検索



恵庭市子育て世代包括支援センター Coconet えにわ

TEL.070-1382-5700

【開設時間】8:45~17:15(土日祝・年末年始除く)

えにあす2階

00 予防接種

予防接種は感染症を防ぎ、乳幼児、市民が健康に過ごすためには欠かせないものです。計画的な接種を心がけましょう。制度の変更等があった場合は市広報誌にてお知らせします。

予防接種は、市内指定医療機関で接種します。直接、医療機関にご予約いただき接種してください。

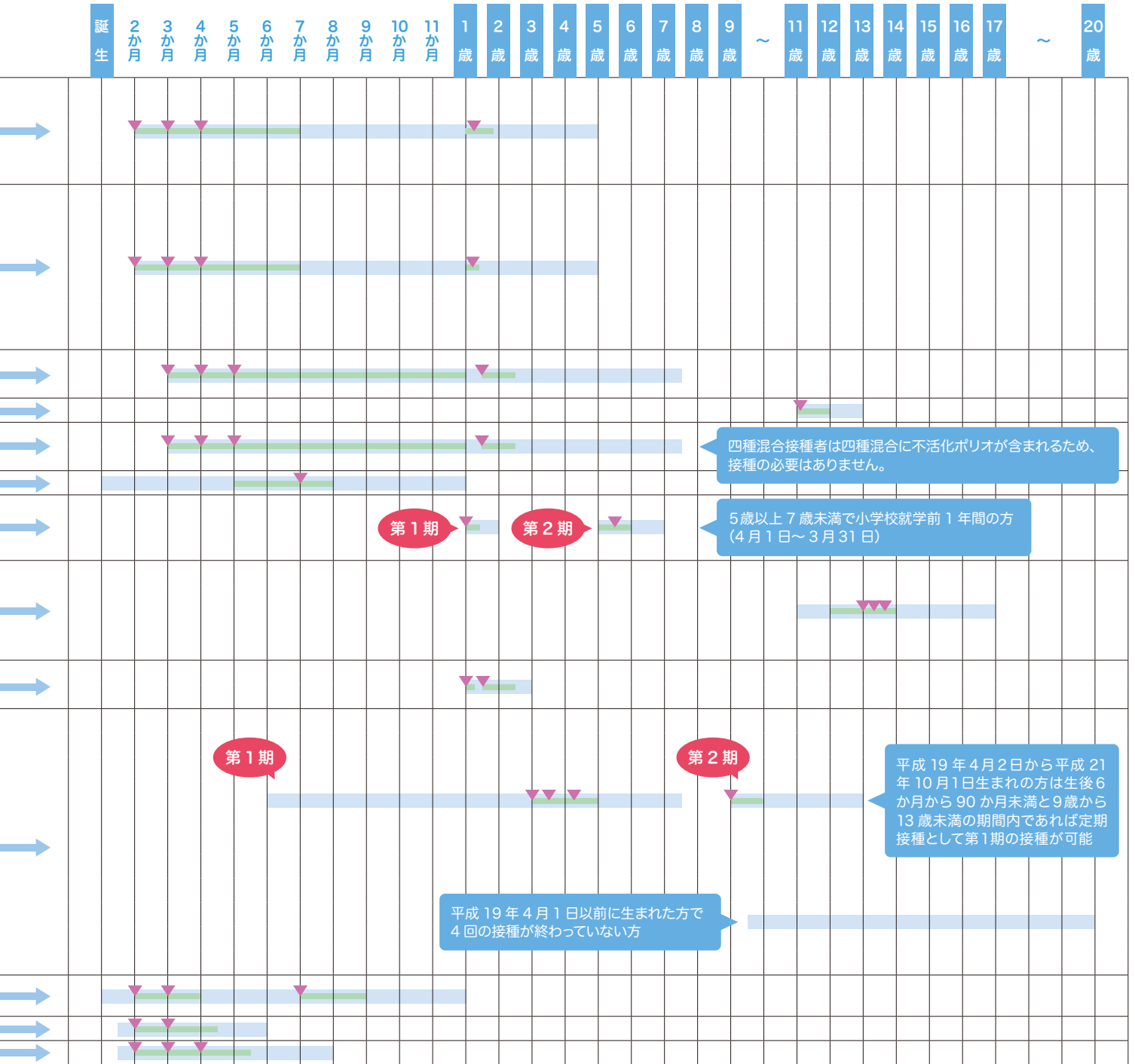
ワクチン	予防する病気	接種が定められている年齢	標準的な接種期間	回数	間隔など	
ヒブワクチン	細菌性髄膜炎など	生後2か月～5歳未満	生後2か月～7か月未満で接種を開始	初回免疫3回 追加免疫1回	27日以上 初回(3回)終了後7か月以上	
			(生後7か月～12か月未満で接種を開始する場合)	初回免疫2回 追加免疫1回	27日以上 初回(2回)終了後7か月以上	
			(1歳～5歳未満で接種を開始する場合)	1回		
小児用肺炎球菌ワクチン	細菌性髄膜炎など	※接種開始月齢により接種回数は異なります	生後2か月～7か月未満で接種を開始	初回免疫3回 追加免疫1回	27日以上 3回目接種から60日以上かつ生後12か月以降	
			(生後7か月～12か月未満で接種を開始する場合)	初回免疫2回 追加免疫1回	27日以上 2回目接種から60日以上かつ生後12か月以降	
			(1歳～2歳未満で接種を開始する場合)	2回	60日以上	
			(2歳～5歳未満で接種を開始する場合)	1回		
四種混合(三種混合)	百日咳、ジフテリア、破傷風、ポリオ	生後3か月～90か月未満	初回 生後3か月～12か月未満 追加 初回(3回)終了後12か月～18か月未満	3回 1回	20日以上	
二種混合	ジフテリア、破傷風	11歳以上13歳未満	11歳～12歳未満	1回		
不活化ポリオ	ポリオ	生後3か月～90か月未満	初回 生後3か月～12か月未満 追加 初回(3回)終了後12か月～18か月未満	3回 1回	20日以上	
B C G	結核	生後12か月未満	生後5か月～8か月未満	1回		
麻しん風しん混合	麻しん風しん	1期 生後12か月～24か月未満 2期 5歳～7歳未満で小学校就学前の1年間	生後12か月～24か月未満 小学校就学前の1年間 平成26年4月2日～平成27年4月1日生	1回 1回		
子宮頸がんワクチン	子宮頸がん	小学6年生～高校1年生相当の年齢の女子	中学校1年生(13歳相当)	3回	1回目を0か月として サーバリックス：2回目は1か月後、3回目は6か月後 ガーダシル：2回目は2か月後、3回目は6か月後	
水痘	水ぼうそう	生後12か月～36か月未満	生後12か月～15か月未満 初回終了後6か月～12か月未満	1回 1回		
日本脳炎ワクチン	日本脳炎	平成21年10月2日以降に生まれた方				接種間隔やその他詳細は保健センターまでお問い合わせください。
		1期 生後6か月～90か月未満		3回		
		2期 9歳～13歳未満		1回		
		※3歳のお子さんは下記標準的接種期間による接種をお勧めします				
		標準的接種期間	1期 3歳～4歳未満(2回)、4歳～5歳未満(1回) 2期 9歳～10歳未満	3回 1回		
平成19年4月2日～平成21年10月1日に生まれた方						
		生後6か月～90か月未満で3回まで接種可能 9歳～13歳未満で残り回数を接種		4回		
平成19年4月1日以前に生まれた方						
		年齢に関係なく、20歳に達するまでの間に4回接種		4回		
B型肝炎	肝炎ウイルス	生後12か月未満	生後2か月で1回、生後3か月で1回、生後7か月～8か月で1回	3回	初回接種から27日以上で2回目接種 初回接種から139日以上で3回目接種	
ロタウイルス	ロタリックス	生後6週から生後24週まで	初回接種は生後2か月から生後14週6日まで	2回	4週間以上の間隔において経口接種	
	ロタテック	生後6週から生後32週まで	※ロタウイルスは令和2年8月以降に生まれた方が対象になります。	3回	4週間以上の間隔において経口接種	

高齢者肺炎球菌ワクチン	肺炎・髄膜炎など	*令和2年度対象者(過去にこのワクチンを接種したことがない方が対象です) 65歳:昭和30年4月2日生～昭和31年4月1日生 85歳:昭和10年4月2日生～昭和11年4月1日生 70歳:昭和25年4月2日生～昭和26年4月1日生 90歳:昭和5年4月2日生～昭和6年4月1日生 75歳:昭和20年4月2日生～昭和21年4月1日生 95歳:大正14年4月2日生～大正15年4月1日生 80歳:昭和15年4月2日生～昭和16年4月1日生 100歳:大正9年4月2日生～大正10年4月1日生 60歳以上65歳未満で、心臓、腎臓、呼吸器の機能又はヒト免疫不全ウイルスによる免疫機能に障がいを持つ障害者手帳1級をお持ちの方	1回	対象の方には接種券を送付しています。紛失された方及び市外より転入された方は保健センターまでお問い合わせください。
高齢者等インフルエンザ	インフルエンザ	65歳以上の方 60歳以上65歳未満で、心臓、腎臓、呼吸器の機能又はヒト免疫不全ウイルスによる免疫機能に障がいを持つ障害者手帳1級をお持ちの方	1回	実施期間中に1回 ※詳しくは、10月の広報でご案内します。
成人風しんワクチン	風しん	昭和37年4月2日から昭和54年4月1日までの間に生まれた男性 ※抗体検査を実施。その結果免疫がないと判明した方のみ接種。	1回	対象の方にはクーポン券を送付しています。紛失された方および市外より転入された方は、保健センターまでお問い合わせください。

■ 接種スケジュール

▼・・・接種の例(接種回数表示) ■・・・接種が定められている年齢 —・・・標準的な接種期間

※▼は接種の一例を示したものです。接種スケジュールの立て方については、お子様の体調や基礎疾患の有無等を考慮し、かかりつけ医などとよく相談し、接種してください。



国立感染症研究所 予防接種スケジュールより

スケジュールは、主治医とよく相談して接種してください。

※やむを得ない理由で恵庭市以外の市町村や医療機関で接種を受ける場合は、事前に申請手続きが必要となります。詳しくは保健センターへお問い合わせください。

予防接種の間隔	生ワクチン	BCG、麻しん風しん、水痘、ロタ	生ワクチンを接種した日の翌日から起算して、別の種類の接種を行う日までの間隔は27日以上おく
	不活化ワクチン	小児用肺炎球菌ワクチン、ヒブワクチン、四種混合、ポリオ三種混合、日本脳炎ワクチン、B型肝炎、子宮頸がんワクチン	不活化ワクチンを接種した日の翌日から起算して、別の種類の接種を行う日までの間隔は6日以上おく

年齢の考え方

- 〇歳未満まで接種可能 → お誕生日の前日まで接種することができます。(4月1日誕生日のお子さんでは〇歳のお誕生日前日の3月31日まで接種可能)
- 〇歳以上から接種可能 → 〇歳のお誕生日の前日から接種することができます。(4月1日誕生日のおさんは、〇歳のお誕生日前日の3月31日から接種可能)

※年齢は出生の日(お誕生日)から起算され、誕生日の前日に年齢が加算されます。

04 恵庭市内歯科医療機関・調剤薬局・医療機関一覧

■ 恵庭市内歯科医療機関一覧

	歯科医療機関	診療科目	住所	電話	後期高齢者 歯科健診
1	アイビック歯科クリニック	歯、小、口外	本町	39-2777	●
2	アイポリー歯科	歯	島松東町1丁目	36-2277	●
3	青山歯科	歯	島松本町3丁目	37-3118	●
4	あさの歯科医院	歯、小	恵み野西6丁目	37-3333	●
5	井口歯科クリニック	歯、小、口外	白樺町1丁目	21-8841	●
6	石澤歯科医院	歯	島松本町1丁目	36-8319	●
7	いながき歯科	歯	柏陽町3丁目	33-1180	●
8	おおまちデンタルオフィス	歯、小	大町3丁目	32-6480	●
9	ガーデン歯科	歯、小、口外	恵み野北6丁目	39-7770	●
10	かたざり歯科	歯、小、口外	黄金南6丁目	21-8981	●
11	加藤歯科医院	歯、小	恵み野西1丁目	25-8009	●
12	かわこし歯科クリニック	歯、矯、小、口外	柏陽町3丁目	29-4182	●
13	小泉歯科医院	歯、小	文京町3丁目	34-6833	●
14	こがね歯科クリニック	歯、小	黄金中央3丁目	32-8148	●
15	後藤歯科医院	歯	柏陽町3丁目	33-2201	●
16	紺藤歯科	歯、矯、小、口外	黄金中央2丁目	35-5511	●
17	澤田歯科医院	歯	漁町	33-4697	●
18	清水歯科医院	歯	島松仲町2丁目	36-8512	●
19	清水デンタルクリニック	歯	栄恵町	33-8711	●
20	すぎえ歯科	歯、小	恵み野西1丁目	37-3030	●
21	すずらん歯科クリニック	歯、矯、小、口外	相生町	32-3711	●
22	スマイルデンタルクリニック恵庭	歯、小	和光町2丁目	32-8888	●
23	園田歯科医院	歯、矯、小、口外	中島町5丁目	32-2888	●
24	高松歯科	歯、矯、小	恵み野西6丁目	37-2050	●
25	たて歯科クリニック	歯	新町	34-0118	●
26	玉川デンタルクリニック	歯、矯、小、口外	黄金南3丁目	33-3333	●
27	津田歯科	歯、小	泉町	33-4182	●
28	ニシヤデンタルクリニック	歯、小、口外	有明町5丁目	34-1182	●
29	ひらなか歯科医院	歯	漁町	32-7066	●
30	ふぁみーゆデンタルクリニック	歯、小、口外	黄金南7丁目	33-9944	●
31	前島歯科医院	歯	駒場町1丁目	33-8811	●
32	まきば歯科	歯、小	美咲野2丁目	34-1184	●
33	三木歯科医院	歯、小	和光町3丁目	34-1186	●
34	みと歯科クリニック	歯	緑町2丁目	32-3508	●
35	村上歯科診療所	歯	黄金北2丁目	34-2354	●
36	めぐみの歯科	歯、矯、小	恵み野西2丁目	36-8841	●
37	恵み野ファミリー歯科	歯、矯、小、口外	恵み野里美2丁目	29-4618	●
38	ライオン歯科クリニック	歯、矯、小、口外	恵み野西1丁目	39-7111	●
39	りゅうデンタルクリニック	歯、矯、小、口外	中島町6丁目	33-2993	●

※診療科目 歯 = 歯科、矯 = 矯正歯科、小 = 小児歯科、口外 = 歯科口腔外科

出典：北海道千歳保健所 千歳保健所管内医療機関一覧(R1年10月現在)

■ 恵庭市内調剤薬局一覧

	調剤薬局	住所	電話
1	アイン薬局恵庭駅前店	相生町	25-6636
2	アイン薬局恵庭第一店	福住町1丁目	35-2015
3	アイン薬局恵庭店	白樺町1丁目	35-3550
4	アルファ調剤薬局恵庭店	栄恵町	32-8931
5	アルファ調剤薬局恵み野店	恵み野北3丁目	37-5228
6	イルカ薬局めぐみの店	中島町5丁目	32-7850
7	えにわ市民調剤	柏陽町3丁目	25-6471
8	大関調剤薬局恵庭駅前店	相生町	34-8347
9	大町調剤薬局	大町3丁目	35-3020
10	片石薬局	大町3丁目	32-2005
11	北時計薬局	恵み野里美1丁目	35-2223
12	クライマーえにわ薬局	黄金中央2丁目	34-2101
13	クライマーめぐみの薬局	恵み野西2丁目	37-1101
14	コア薬局恵み野店	恵み野西6丁目	36-8889
15	スギハラ薬局黄金店	黄金南5丁目	29-3656
16	スギハラ薬局島松店	島松本町1丁目	36-3201
17	調剤薬局ツルハドラッグ恵み野西店	恵み野西3丁目	37-4701
18	つねまる薬局	恵み野西6丁目	37-0022
19	道央薬品すずらん調剤薬局	有明町3丁目	35-1310
20	なの花薬局恵庭黄金店	黄金中央1丁目	34-5805
21	なの花薬局恵庭店	漁町	34-8425
22	パルス薬局恵庭店	黄金南4丁目	25-6121
23	パルス薬局めぐみの店	恵み野西3丁目	37-2101
24	北央調剤薬局	有明町4丁目	32-1127
25	ポニー調剤薬局恵庭緑町店	緑町1丁目	35-2772
26	マツシタ調剤薬局	恵み野西6丁目	37-0880
27	めぐみ野駅前調剤薬局	恵み野西2丁目	36-0011
28	よこい薬局	恵み野西1丁目	36-6189

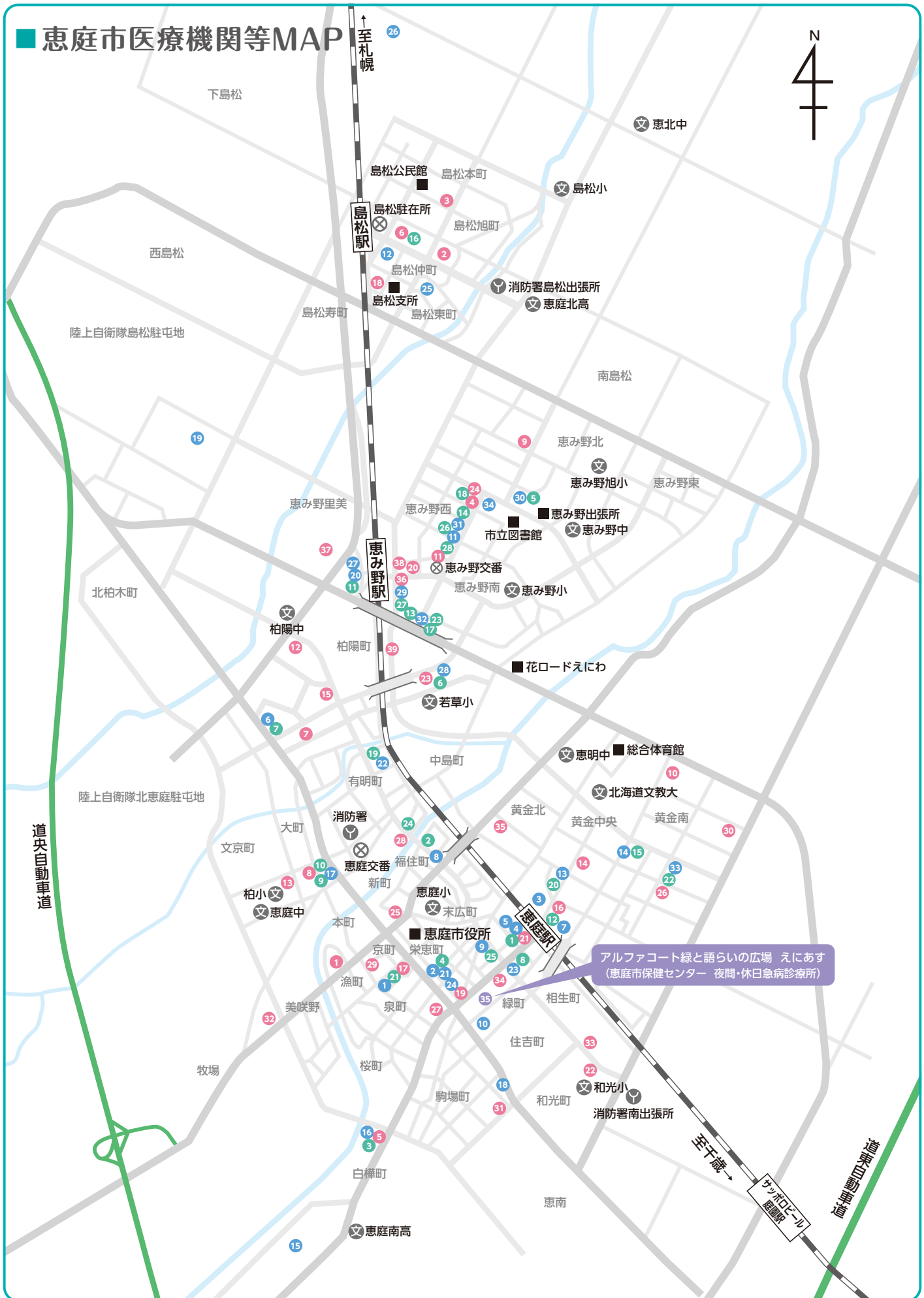
出典：北海道 医療機能情報システム(R2年1月現在)



■ 夜間・休日の診療体制

開設日	内科・小児科系診療	外科診療(けが等の外傷)	歯科
	35 夜間・休日急病診療所 ☎ 25-5891	救急当番医療機関	救急当番医療機関
平日(月～金曜日)	20時～翌朝7時 (受付は翌朝6時30分まで)	18時～21時30分	恵庭市・千歳市・北広島市 歯科医院(当番制)
土曜日	14時～翌朝7時 (受付は翌朝6時30分まで)	14時～20時	
日曜日・祝日	9時～翌朝7時 (受付は翌朝6時30分まで)	9時～20時	
年末年始(12月29日～1月3日) ※なお休日については変更になる場合があります。	休診	9時～翌朝9時 (内科・外科系)	9時30分～12時30分
受診時の注意事項	救急当番医療機関の外科診療は、けが等の軽症外来患者の診療です。内科医が不在のため内科診療はできませんので、夜間・休日急病診療所で受診ください。 ※ケガや急病等で緊急に病院に行く必要がある場合は、迷わず「119番通報」し、救急車を要請してください。		

■ 恵庭市医療機関等MAP



アルファコート緑と語らいの広場 えにあす (恵庭市保健センター 夜間・休日急病診療所)

■ 恵庭市内病院・診療所一覧

予約が必要な場合がありますので、事前に医療機関にご確認ください。

医療機関	住所	電話	BCG	四種混合	日本脳炎	三種混合	二種混合	ポリオ	麻風しん		ヒブ・小児肺炎球菌	子宮頸がん	水痘	B型肝炎	ロタウィルス	成人風しん抗体検査	成人風しん	高齢者肺炎球菌	股関節脱臼検診	がん検診			特定健診
									1期	2期										胃・大腸・肺	乳がん	子宮がん	
1 石川こどもクリニック	漁町	34-3335	●	●	●	●	●	●	●	●	●		●	●	●								
2 岩崎クリニック	栄恵町	34-3939																					
3 恵庭ふじたクリニック	黄金中央1丁目	29-7037														●	●	●	●		●		●
4 恵庭駅前皮膚科クリニック	相生町	35-1112																					
5 えにわ眼科	相生町	32-6666																					
6 えにわ内科・消化器内科クリニック	柏陽町3丁目	35-3577														●		●	●		●		●
7 我汝会えにわ病院	黄金中央2丁目	33-2333																	●				
8 恵庭第一病院	福住町1丁目	34-1155		●	●	●	●	●	●	●	●	●	●	●	●	●	●	●	●	●	●	●	●
9 恵庭みどりのクリニック	緑町1丁目	32-6766														●	●	●	●		●	●	●
10 恵庭南病院	住吉町2丁目	32-3850			※1		●									●	●	●	●		●		●
11 岡田内科小児科医院	恵み野西6丁目	37-1414	●	●	※2		●		●	●	●		●	●	●	●	●	●	●				●
12 尾形病院	島松仲町1丁目	37-3737			※3		●			●		●				●	●	●	●		●		●
13 かたおか循環器内科クリニック	黄金中央1丁目	35-1200			※4						※5							●	●				●
14 カリンバこどもクリニック	黄金南5丁目	39-3900	●	●	●	●	●	●	●	●	●	●	●	●	●	●	●						
15 緩和ケアクリニック・恵庭	白樺町3丁目	35-3300																●	●				●
16 くどう内科循環器内科クリニック	白樺町1丁目	35-1800														●	●	●	●				●
17 小池内外科クリニック	大町3丁目	32-3565														●	●	●	●				●
18 産婦人科・小児科クリニック [リブ]	住吉町1丁目	32-0181	●	●	●	●	●	●	●	●	●	●	●	●	●	●							●
19 島松病院	西島松	36-5181																					
20 たかはしかえ内科・循環器クリニック	恵み野里美1丁目	33-8800			※6		●					●				●	●	●	●				●
21 高橋耳鼻咽喉科	栄恵町	34-3387																					
22 つつみ整形外科クリニック	有明町3丁目	33-7722																		●			
23 なかじま耳鼻科クリニック	相生町	39-3387														●			●				
24 ひまわり皮膚科形成外科クリニック	栄恵町	35-3337																●	●				
25 福原医院	島松東町3丁目	36-8029		●	※7		●		●	●	●	●	●	●	●	●	●	●	●	●	●	●	●
26 本田記念病院	下島松	36-7111																					
27 恵み野駅いとが整形外科	恵み野里美1丁目	35-2600																		●	●		
28 めぐみの眼科	中島町5丁目	32-8881																					
29 恵み野耳鼻咽喉科クリニック	恵み野西2丁目	36-1000																●	●				
30 恵み野内科循環器クリニック	恵み野北3丁目	37-4646			※8		●									●	●	●	●		●		●
31 恵み野皮膚科クリニック	恵み野西6丁目	37-3111														●	●						
32 恵み野病院	恵み野西2丁目	36-7555	●	●	●	●	●	●	●	●	●	●	●	●	●			●	●	※9	●	●	※9
33 恵み野病院附属恵庭クリニック	黄金南4丁目	33-0011																●					●
34 ラ・デュースクリニック	恵み野西5丁目	37-6050														●	●	●	●				
35 保健センター	緑町2丁目	25-5700																					
夜間・休日急病診療所		25-5891																					

出典：北海道千歳保健所 千歳保健所管内医療機関一覧 (R1.10月現在)

- ※1 恵庭南病院の日本脳炎予防接種は、高校1年生以上のみ接種可能。
- ※2 岡田内科小児科医院の日本脳炎予防接種は、3歳以上のみ接種可能。
- ※3 尾形病院の日本脳炎予防接種は、9歳以上のみ接種可能。
- ※4 かたおか循環器内科クリニックの日本脳炎予防接種は13歳以上のみ接種可能。
- ※5 かたおか循環器内科クリニックの子宮頸がん予防接種は高校生以上のみ接種可能。

- ※6 たかはしかえ内科・循環器クリニックの日本脳炎予防接種は9歳以上のみ接種可能。
- ※7 福原医院の日本脳炎予防接種は、3歳以上のみ接種可能。
- ※8 恵み野内科循環器クリニックの日本脳炎予防接種は11歳以上のみ接種可能。
- ※9 恵み野病院での検診はがん検診と特定健診のセット受診のため、別途自己負担金がかかります。また、予約は電話のみの対応となっております。詳細は恵み野病院健診担当に確認ください。

■ がん検診実施指定医療機関(市外)

検診機関	住所	電話番号	胃・大腸・肺がん	乳がん	子宮がん	特定健診
北海道対がん協会札幌検診センター	札幌市東区北26東14-1-15	011-748-5522	●	●	●	●
札幌フジクリニック	札幌市中央区北4西5-1 アスティ45・5階	011-261-6845		●	●	
結核予防会札幌複十字総合検診センター	札幌市北区北8西3-28 札幌エルプラザ5階	011-252-5266	●	●	●	●
北海道労働保健管理協会健診センター診療所	札幌市白石区本郷通3南2-13	011-862-5088		●	●	●
北海道労働保健管理協会札幌総合健診センター	札幌市中央区南2西2-18-1 NBF札幌南二条ビル7階	011-222-0710		●	●	●